

**Modulaire bereidingsapparatuur  
700XP Fornois, 6 elektrische vierkante  
kookplaten 2,6 kW, elektrische oven,  
bergkast, Marine**

ARTIKEL

MODEL

NAAM

SIS

AIA



**371152 (E7ECML6Q25)**

ELEKTRISCH FORNUIS, 6  
vierkante kookplaten 2,6 kW,  
2/1GN oven 6 kW, bergkast,  
400V-50-3

**371153 (E7ECML6Q26)**

ELEKTRISCH FORNUIS, 6  
vierkante kookplaten 2,6 kW,  
2/1GN oven 6 kW, bergkast,  
440V-60-3

## Omschrijving

### Product Nr.

- \* Fornois met zes elektrische kookplaten 230x230 mm van 2,6 kW, een 2/1 GN elektrische oven, 6 kW, en een draaideurkast
- \* Marine uitvoering met slingerlatten en front leunstang
- \* Zelfdragende roestvrijstalen constructie, extra versterkt
- \* De achterwand en de zijwanden zijn omgezet uit één plaat roestvrijstaal
- \* 1,5 mm dik roestvrijstalen bovenblad met vlakke bovenranden voor een strakke verbinding met andere 700XP units
- \* Ventilatie opening met afneembaar roestvrijstalen rooster
- \* De metalen bedieningsknoppen zijn verdiept op het front geplaatst
- \* Gietijzeren rechthoekige kookplaten, vast ingebouwd in het bovenblad met rondom lopende opvanggoot
- \* De platen zijn regelbaar door middel van een 6-standen schakelaar, uitgevoerd met een controlelamp
- \* Roestvrijstalen bak- en braadoven, 540x650x300 mm, met afgeronde hoeken en rondom isolatie
- \* Geëmailleerde bodemplaat, voor een goede warmteverdeling
- \* Dubbelwandige ovendeur, naar beneden scharnierend
- \* Uitneembare roestvrijstalen geleiderrekken met 3 paar geleiders voor 2/1GN of 1/1GN, met 60 mm tussenafstand
- \* Keuze uit onderverwarming, bovenverwarming met grillfunctie of gelijktijdig onder- en bovenverwarming
- \* Thermostatische temperatuur regeling, instelbaar 140 - 300°C,

met oververhitting beveiliging

\* Inclusief verchroomd ovenrooster 2/1 GN

\* Naast de oven een bergkast 330x640x380 mm, met een dubbelwandige draaideur

\* 4 roestvrijstalen stelpoten, marine uitvoering met flens

\* IPX4 waterdicht

### Goedkeuring

## **Uitvoering**

- De onderbouw bestaat uit een statische elektrisch verwarmde oven met een geïsoleerde deur en verwarmingselementen geplaatst onder de bodemplaat.
- IPX4 water protectie.
- De oven thermostaat is instelbaar tussen 140 °C en 300 °C.
- Het speciale ontwerp van de bedieningsknoppen voorkomt waterinfiltratie.
- De elektrische oven is uitgevoerd met separate thermostaten voor de boven en onder verwarmingselementen.
- Roestvrijstalen ovenruimte met 3 paar geleiders voor 2/1 GN roosters of platen.
- De oven met een bodemplaat van geribd geëmailleerd staal.
- [NOT TRANSLATED] (alleen 371152)
- De zes gietijzeren kookplaten van 2,6 kW zijn waterdicht ingebouwd in het naadloze bovenblad. (alleen 371153)

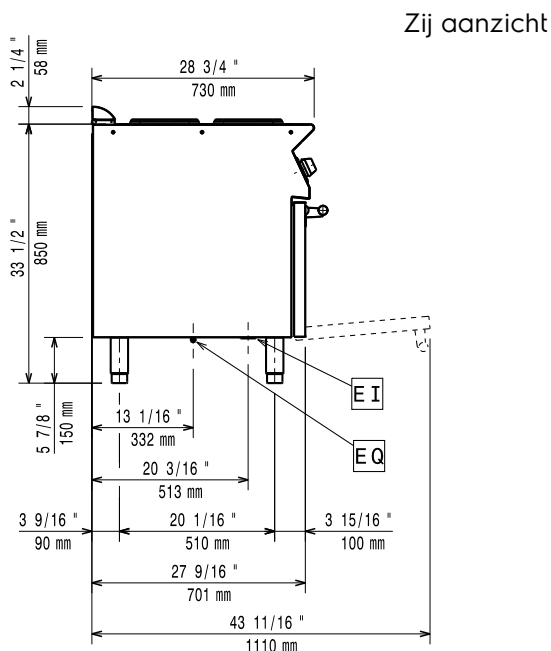
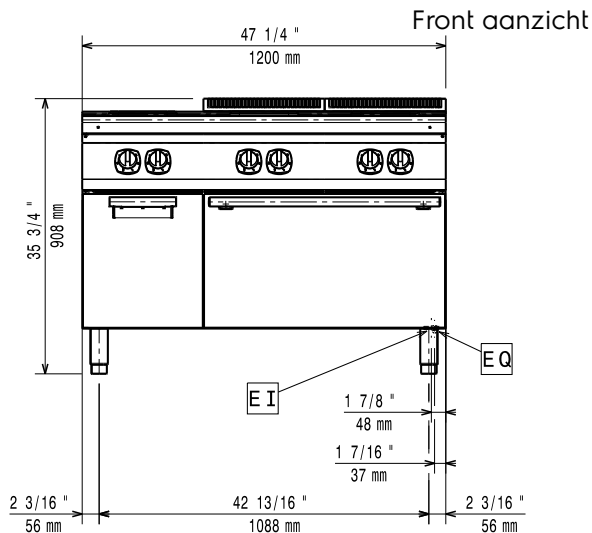
## **Constructie**

- Haakse zijkanen zorgen voor een vlakke koppeling met andere units en voorkomen kieren en mogelijke vuilophoping tussen de apparaten.
- Naadloos geperst bovenblad van 1,5 mm dik roestvrijstaal.
- Alle uitwendige beplating is uitgevoerd in roestvrijstaal met Scotch Brite afwerking.

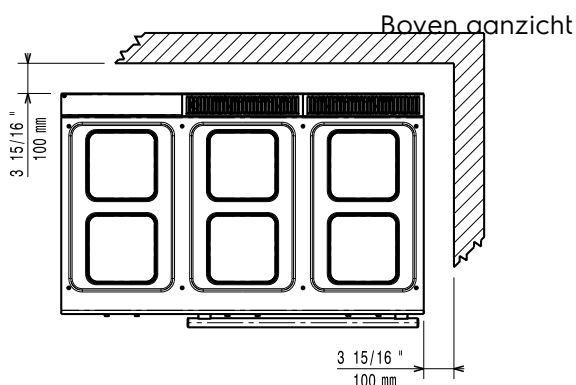


**Electrolux**  
PROFESSIONAL

**Modulaire bereidingsapparatuur**  
**700XP Fornois, 6 elektrische vierkante**  
**kookplaten 2,6 kW, elektrische oven, bergkast,**  
**Marine**



EI = Elektrische aansluiting  
EQ = Equipotentiaal schroef



## Elektra

### Voltage

371152 (E7ECML6Q25)	400 V/3 ph/50/60 Hz
371153 (E7ECML6Q26)	440 V/3 ph/50/60 Hz

Elektrisch max. vermogen 21.6 kW

Oven vermogen 6 kW

## Algemene gegevens

Platen front, vermogen	2.6 - 2.6 kW
Platen achter, vermogen	2.6 - 2.6 kW
Platen front, afmetingen	230x230 230x230
Platen achter, afmetingen	230x230 230x230
Oven temperatuur	140 °C MIN; 300 °C MAX
Oven afmetingen, breedte	540 mm
Oven afmetingen, hoogte	300 mm
Oven afmetingen, diepte	650 mm
Externe afmetingen, lengte	1200 mm
Externe afmetingen, breedte	730 mm
Externe afmetingen, hoogte	850 mm
Bergkast afmetingen, lengte	330 mm
Bergkast afmetingen, hoogte	380 mm
Bergkast afmetingen, diepte	640 mm
Gewicht, netto	110 kg
Waterdichtheid index	IPX4

## Meegeleverde accessoires

- 1 stuks OVEN ROOSTER 2/IGN, verchroomd, voor 700XP-900XP oven PNC 164250

## Optionele accessoires

- GELEIDERSET 4x 1/IGN, voor 700XP onderbouw kast. Bij kasten van 800 mm of 1200 mm is de centrale steun 206245 noodzakelijk voor 1/IGN PNC 206244 ☐
- VERWARMINGSSET voor onderbouwkast 400 mm of 800 mm, elektrisch, instelbare thermostatische temperatuur regeling (alleen 371152) PNC 206259 ☐
- KOLOMKRAAN MET ZWENKARM 1/2", voor koudwater of warmwater. De verlengingspijp 206291 (700XP) of 206290 (900XP) wordt geadviseerd voor aansluiting op de waterleiding PNC 206289 ☐
- SET VAN 2 VERLENGINGSPIJPEN voor de kolomkraan 206289, 173 mm voor topunit en 693 mm voor vloerunit, voor doorvoer door de unit PNC 206291 ☐
- 2 ZIJ HANDRAILS, links en rechts, roestvrijstalen buis Ø30 mm, 700XP PNC 206307 ☐
- ACHTER HANDRAIL 1200 mm, roestvrijstalen buis Ø30 mm, marine PNC 206309 ☐
- ACHTERPANEEL 1200 mm, bij eiland opstelling van 700XP-900XP vloermodel of topmodel op onderkast PNC 206376 ☐
- 2 ZIJPANELEN, links en rechts, vlak roestvrijstaal, voor zichtzijde van vloermodel 700XP PNC 216000 ☐



Modulaire bereidingsapparatuur  
700XP Fornois, 6 elektrische vierkante kookplaten 2,6 kW, elektrische oven, bergkast, Marine  
Het bedrijf behoudt het recht de producten te modificeren zonder voorafgaande melding.

2023.05.08